

## Infisense® FS256 Pro

# Sistema de detección de fiebre



### SISTEMA INCLUYE:

- CÁMARA FS256 PRO
- TRÍPODE PARA CÁMARA
- MICRO COMPUTADOR
- CABLE HDMI
- CABLE DE PODER
- CONTROL REMOTO

[VER VIDEO DE YOUTUBE](#)

\*\*\* NO INCLUYE MONITOR

### Especificaciones



12µm

256 × 192

Resolución de cámara térmica

± 0.5 °C

± 0.3 °C con cuerpo negro

Alta precisión

0.15 ~ 4m

Distancia de medición

1280 x 720

Resolución de cámara visual

30 ~ 45 °C

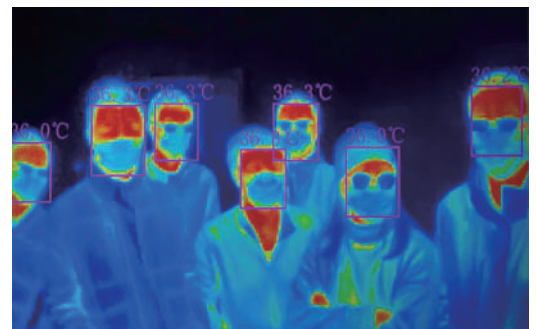
Rango de medición de temperatura

### Descripción

Infisense® FS256 Pro adopta la técnica de medición de radiación infrarroja para medir la temperatura corporal por medios sin contacto. Proporciona alarmas de audio cuando pasa una persona con temperatura elevada.

### Características

- Algoritmo de medida inteligente
- Reconocimiento facial
- Instalación rápida, operación fácil
- Para escenas de flujo ordenadas
- Grabación y búsqueda
- Alarma de audio automática



## Aplicaciones

Adecuado para lugares públicos con grandes flujos de personas, como aeropuertos, centros de transporte, centros comerciales, escuelas, empresas.

## Sistema de detección de fiebre Infisense® FS256 Pro

Sistema de detección de fiebre Infisense®	
Modelo del Producto	Infisense® FS256 Pro
Medida de temperatura	
Rango de medición	30 ~ 45 °C
Precisión de medición	0.5 °C (Temperatura objetivo: 30 ~ 45 °C)
Distancia de medición	0.15m ~ 4m
Cámara infrarroja	
Resolución	256 × 192
FPS	25Hz
Distancia focal	3.2mm
Campo de visión	56° × 42°
F #	1.1
Tamaño	80 mm × 80 mm × 14,2 mm
IO	Mini USB
Cámara de luz visible	
Resolución	1280 x 720
Distancia focal	4,4 mm
Adaptación Ambiental	
Temperatura de funcionamiento	10 ~ 50 °C
Temperatura de almacenamiento	- 20 °C ~ + 60 °C

## Información de la empresa

Wuxi InfiSense Technology Co., Ltd. es una empresa de alta tecnología que se dedica al desarrollo de productos de imagen térmica infrarroja de calidad para el consumidor. Somos una subsidiaria de propiedad total de Raytron Technology (SSE: 688002) y nos ubicamos en el Parque Internacional de Innovación de la Red de Sensores de China, Área de Xinwu, Wuxi. Nuestros productos principales incluyen el módulo sin obturador VOx serie S2 de 12 µm, el módulo micro de imágenes térmicas WLP de la serie Tiny y el detector infrarrojo de matriz pequeña WLP. En sentido, detección infinita, vida inteligente.



CHILE  
Casa Matriz: Av. San Josemaría Escrivá de Balaguer N° 13.105 Of. 504  
Lo Barnechea, Santiago - Chile  
Teléfonos: 562 2940 2101

Sucursal: Santos Dumont N° 738, Local 4  
Recoleta, Santiago - Chile  
Teléfonos: 562 2940 2101

E-mail: [ventas@improtek.cl](mailto:ventas@improtek.cl) - [info@improtek.cl](mailto:info@improtek.cl)  
[www.improtek.cl](http://www.improtek.cl)

PERÚ  
Grimaldo del Solar N° 162 Of. 407, Distrito  
de Miraflores, Lima - Perú

Teléfono: +51-1 760 9595 · +51-1 642 9708

E-mail: [ventas@improtek.pe](mailto:ventas@improtek.pe)  
[www.improtek.pe](http://www.improtek.pe)