

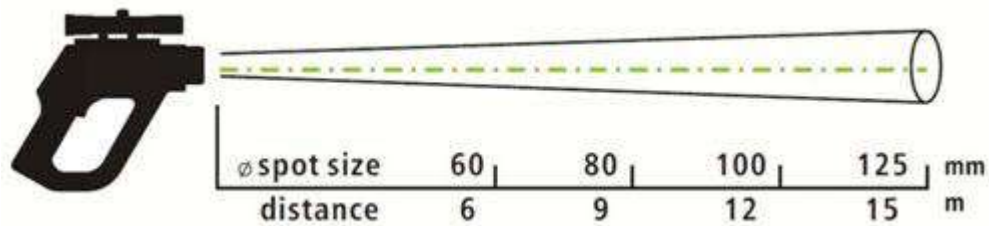
## Altas Temperaturas série PCE-IR 1000

**termômetro infravermelho para medir temperaturas até +1800 °C (em metais, cerâmica, etc.) / relação distância à área medida de 120:1 respectivamente de 300:1 / memória interna de 2000 valores de medição / porta USB e software**

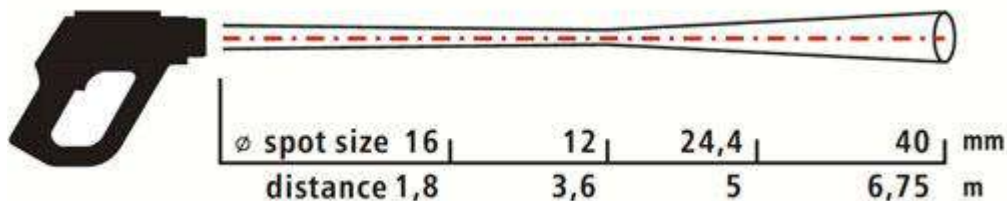
O termômetro infravermelho para altas temperaturas foi desenvolvido especialmente para medições em metais e aço (sobretudo para temas de fundição), ainda que também se possa utilizar em muitas outras aplicações de altas temperaturas. O termômetro infravermelho pode detetar temperaturas até +1800 °C de forma rápida e precisa. O termômetro infravermelho permite-lhe detetar valores de medição na produção, manutenção, investigação e desenvolvimento. Graças à sua boa relação distância à área medida de 120 : 1, respectivamente de 300 : 1, pode fazer leituras de objetos pequenos. Portanto, este termômetro infravermelho é um instrumento apto para diferentes aplicações. Pode ajustar o grau de emissão dependendo das superfícies do material. Com a ajuda da memória interna e do software pode transferir os valores para o PC ou portátil para a sua posterior análise. No seguinte link pode ter uma visão de todos os modelos de [termômetro infravermelho](#) que dispomos e escolher o que melhor se ajusta às suas necessidades. Se tem alguma pergunta sobre o termômetro infravermelho, consulte a seguinte ficha técnica ou [contacte-nos](#) / telefone-nos: +34 967 513 695 em Espanha, América Latina e internacional ou +56 2 29381530 para Chile. Os nossos engenheiros e técnicos assessorá-lo-ão sobre o termômetro infravermelho ou qualquer outro produto no campo de [sistemas de regulação e controle](#), da [tecnologia de laboratórios](#), dos [medidores](#) ou das [balanças](#) da [PCE Instruments](#).



- Grande intervalo de medição de temperatura
- Relação distância à área medida de 120:1 e 300:1
- Elevada precisão de  $\pm 1,0 \%$
- Grau de emissão ajustável
- Funções máx., mín. e HOLD
- Alarme alto e baixo
- Visor telescópico para uma focagem precisa
- Possibilidade de o montar sobre um tripé
- Memória interna (2000 valores de medição)
- Âmbito de utilização: Indústria metalúrgica e de aço, altos fornos, sistemas de cilindros, indústria cerâmica, indústria do cimento, centrais elétricas, etc.
- Software e cabo de dados incluídos na encomenda



Relação distância à área medida com o PCE-IR 1300 (120:1)



Relação distância à área medida com o PCE-IR 1600 / 1800 (300:1)

### Especificações técnicas

#### Intervalo de medição

- PCE-IR 1300	0 ... +1300 °C
- PCE-IR 1600	+385 °C ... +1600 °C
- PCE-IR 1800	+650 ... +1800 °C

#### Intervalo espectral

- PCE-IR 1300	8 ... 14 μm
- PCE-IR 1600	1,6 μm
- PCE-IR 1800	1,0 μm

#### Precisão

- PCE-IR 1300	±1 % ±2 °C (válido o valor superior)
- PCE-IR 1600	± (0,3 % T <sub>medição</sub> ±1 °C)
- PCE-IR 1800	± (0,3 % T <sub>medição</sub> ±1 °C)

#### Reprodutibilidade

- PCE-IR 1300	±0,5 % ±2 °C (válido o valor superior)
- PCE-IR 1600	± (0,1 % T <sub>medição</sub> ±1 °C)
- PCE-IR 1800	± (0,1 % T <sub>medição</sub> ±1 °C)

#### Relação distância à área medida

- PCE-IR 1300	120:1
- PCE-IR 1600	300:1
- PCE-IR 1800	300:1

#### Tempo de resposta

- PCE-IR 1300	300 ms
- PCE-IR 1600	100 ms
- PCE-IR 1800	100 ms

#### Visor

- PCE-IR 1300	Laser simples classe II (<1 mW)
---------------	---------------------------------



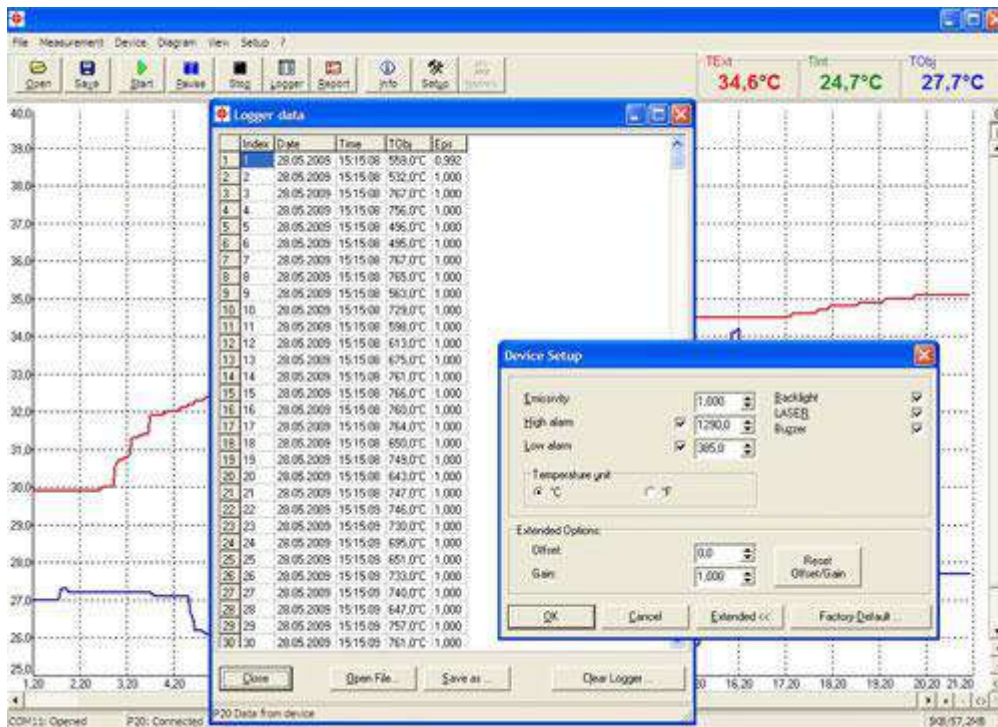


- PCE-IR 1600 - PCE-IR 1800	Duplo raio laser classe II (<1 mW) Duplo raio laser classe II (<1 mW)
Foco - PCE-IR 1300 - PCE-IR 1600 - PCE-IR 1800	100 mm @ 12 m 12 mm @ 3,6 mm 12 mm @ 3,6 mm
Visor telescópico	todos os modelos
Funções adicionais	Máximo, mínimo, Scan, Hold
Função de alarme	alarme acústico e visual alto/baixo
Grau de emissão	ajustável entre 0,100 ... 1,000
Memória	2000 valores de medição
Interface	USB
Software	incluem-se na encomenda o software e o cabo de dados
Iluminação LCD	indicação de alarme em três cores
Dispositivo de montagem para tripé	sim, para todos os tripés standards
Alimentação	pilha Ni-MH recarregável
Duração da bateria	5 h com laser e iluminação de fundo, 25 h sem laser Ecrã nem iluminação de fundo
Adaptador	220 VAC, 50 / 60 Hz
Temperatura de armazenamento	-20 ... +60 °C
Temperatura ambiental	0 ... +50 °C
Umidade do ar	10 ... 95% não condensado
Dimensões	264 x 203,5 x 60 mm
Peso	1000 g





## Software do termômetro infravermelho série PCE-IR 100



O software Connect Report do termômetro infravermelho série PCE-IR 1000 está incluído na encomenda e oferece-lhe as seguintes possibilidades:

- alterações nos ajustes do medidor
- download de valores registados
- apresentação e registo da temperatura e tempo
- elaboração simples de relatórios de temperatura

### Conteúdo da encomenda

1 x termômetro infravermelho PCE-IR 1xxx (um dos 3 modelos), 1 x cabo de dados, 1 x software, 1 x bateria recarregável, 1 x carregador de bateria, 1 x mala de transporte, instruções de utilização

### Componentes adicionais

- Calibração de laboratório ISO com certificado incluído
- Tripé

Aqui encontra outros produtos parecidos sob a classificação "Termômetro infravermelho":

#### - [Termômetro Infravermelho PCE-MF 1](#)

(para medir a temperatura superficial, intervalo -35 ... +250 °C)



#### - [Termômetro Infravermelho PCE-777](#)

(para medir a grandes distâncias, até +260 °C, relação do ponto de medição 8 : 1)





- [Termômetro Infravermelho PCE-DPT 1](#)  
(com alarme, umidade e temperatura do ponto de orvalho, -50 ... 380 °C)
- [Termômetro Infravermelho Scan Temp 430](#)  
(protegido contra salpicos, tempo de resposta muito curto, -60 até +550 °C.)
- [Termômetro Infravermelho PCE-880](#)  
(para não iniciados para o trabalho ou formação, com raio laser vermelho)
- [Termômetro Infravermelho PCE-FIT 10](#)  
(para uma medição rápida, de alta precisão, com função de alarme)
- [Termômetro Infravermelho PCE-IR 100](#)  
(para medir a temperatura superficial e interna dos alimentos)
- [Termômetro Infravermelho PCE-888](#)  
(com raio laser vermelho e grande precisão ( $\pm 1,5\%$ ))
- [Termômetro Infravermelho MS-Pro](#)  
(com um intervalo de temperatura -32 °C a 760 °C, com sonda tipo k e software)
- [Termômetro Infravermelho MS-Plus](#)  
(Termômetro Infravermelho inteligente com componente óptico de precisão)
- [Termômetro Infravermelho PCE-889](#)  
(medidor laser com <1000 °C, tela gráfica, grau de emissão ajustável)
- [Termômetro Infravermelho PCE-891 / 892](#)  
(com grau de emissão ajustável, intervalo de medição até 2200 °C)
- [Termômetro Infravermelho PCE-IVT 1](#)  
(até 1.000 °C, mostram temperatura e umidade do ar, memória de dados)





- [Termômetro Infravermelho PCE-IR 425](#)  
(até 1000 °C, grau de emissão ajustável para diferentes materiais, medição precisa)
- [Termômetro Infravermelho LS-PLUS](#)  
(medidor laser com amplo intervalo de temperatura de - 35°C a 900°C)
- [Termômetro Infravermelho PCE-JR 911](#)  
(medidor laser para temperatura com memória interna, interface RS-232)
- [Termômetro Infravermelho PCE-IR 1000](#)  
(para temperaturas até +1800 °C (p.e. em metais, cerâmica...))
- [Termômetro Infravermelho PCE-IR10](#)  
(digital com LCD para a medição de temperatura contínua superficial...)
- [Termômetro Infravermelho PCE-IC1](#)  
(para o controle exato de medidores infravermelhos até 350 °C)
- [Termômetro Infravermelho PCE-TC 3](#)  
(de -10 a +250 °C, 160 x 120 píxeis, com cartão de memória SD e software)
- [Termômetro Infravermelho PCE-TC 3D](#)  
(de -10 a +250 °C, 160 x 120 píxeis, 4 pontos de medição móvel, gravador de voz)
- [Termômetro Infravermelho PCE-TC 4](#)  
(de +50 a +900 °C, 160 x 120 píxeis, para altas temperaturas com software)
- [Termômetro Infravermelho PCE-TC 6](#)  
(de -10 a +250 °C, 160 x 120 píxeis, de grande amplitude com tele objetiva)



Aqui encontra uma visão geral de [todos os medidores](#) oferecidos pela PCE Instruments.

